

# MG POLYTEX<sup>®</sup> XTR

**Polytex<sup>®</sup> XTR is een extreem sterke, vierlaags dak- en gevelfolie. Het waterdicht damp-open membraan, is samengesteld uit twee lagen Polypropyleen met daartussen de functionele ademende microporeuze film en geweven wapening voor extra scheur en trekweerstand. Polytex<sup>®</sup> XTR beschermt de constructie tegen wind en regen terwijl potentieel damp door de Polytex<sup>®</sup> XTR naar buiten kan.**

## Toepassing

Polytex<sup>®</sup> XTR wordt als waterdicht, damp-open laag aan de koude zijde (veelal de buitenzijde) van dak- en gevelconstructies in nieuwbouw en renovatie toegepast. Polytex<sup>®</sup> XTR kan in daken en gevels zowel direct op harde als op zachte ondergronden worden toegepast.

## Voordelen

- ✓ Extra sterk
- ✓ Geïntegreerde tape
- ✓ Waterdicht
- ✓ Damp-open
- ✓ Wind- & regendicht
- ✓ Hoge treksterkte en rek bij breuk
- ✓ Kan direct op plaatmateriaal en op minerale wol worden aangebracht
- ✓ 100% recyclebaar
- ✓ Dak en gevel

| Omschrijving             | Breedte | Lengte | Artikelnr. | EAN code      | Hoeveelheid     | Gewicht |
|--------------------------|---------|--------|------------|---------------|-----------------|---------|
| Polytex <sup>®</sup> XTR | 1,50 m  | 50 m   | 8220015000 | 8714672002409 | 20 rol / pallet | 15 kg   |



Voor gevels



Voor daken



Op harde ondergrond



Op zachte ondergrond



Waterdicht



Maximaal 2 maanden UV bestendig



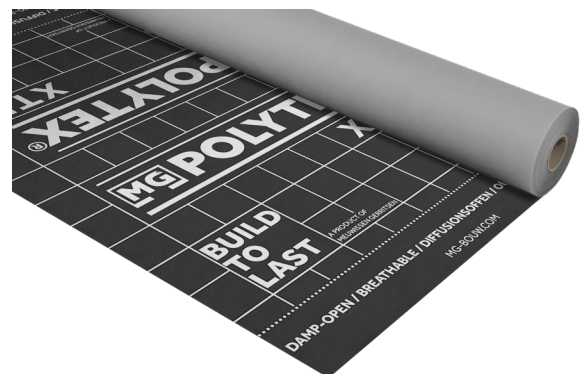
Damp-open



Bestendig tot 80°

## Specificaties

|  |   |
|--|---|
| Open verwerkingstijd<br><b>2 maanden</b>               | Temperatuur bestendigheid<br><b>- 40°C / 80°C</b> |
| Gewicht<br><b>200 gr / m<sup>2</sup></b>               | Relatieve vochtweerstand<br><b>Sd 0,025 m</b>     |
| Nagelscheurweerstand initieel (lengte)<br><b>500 N</b> | Waterdichtheid<br><b>W1</b>                       |
| Nagelscheurweerstand initieel (dwars)<br><b>450 N</b>  | Brandklasse<br><b>E</b>                           |
| Treksterkte initieel (lengte)<br><b>500 N / 50 mm</b>  | Rek bij breuk (lengte)<br><b>&gt;65 %</b>         |
| Treksterkte initieel (dwars)<br><b>470 N / 50 mm</b>   | Rek bij breuk (dwars)<br><b>65 %</b>              |



# MG POLYTEX®

## XTR

### Verwerking

Het membraan wordt dakpansgewijs in de heersende windrichting aangebracht. De horizontale overlappen moeten bij dakhellingen groter dan 25° minimaal 100 mm zijn, bij dakhellingen tussen 15° en 25° minimaal 150 mm en bij dakhellingen tussen 10° en 15° minimaal 200 mm. Bij dakhellingen onder 25° moet VASTR® Nageldichtband worden aangebracht en de overlap worden verlijmd met de geïntegreerde kleefstrook of VASTR® Spinvlies tape. Voor verticale overlappen geldt een breedte van minimaal 150 mm en maximaal 200 mm, waarbij de naad altijd onder een tengel wordt geplaatst. Het membraan wordt met RVS nieten op de constructie bevestigd, waarna de stofengels over de nieten worden aangebracht. Bij toepassing met gevelbeplating wordt een knellat over de nieten op de stijl geplaatst. Ter hoogte van een hoek wordt het membraan omgezet tot de eerstvolgende stijl en daar vastgezet met nieten en eventueel een knellat.



### Gerelateerde producten

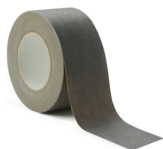
#### Tyvek®

FlexWrap tape



#### MG VASTR®

Spinvlies tape



#### MG VASTR®

Butyl tape



#### MG VASTR®

Nageldichtband



#### Omschrijving

Tyvek® FlexWrap tape  
 VASTR® Spinvlies tape  
 VASTR® Butyl tape  
 VASTR® Nageldichtband

#### Breedte

60 mm  
 75 mm  
 30 mm  
 60 mm

#### Lengte

10 m  
 25 m  
 20 m  
 20 m

#### Artikelnr.

8106001000  
 8107502504  
 8103002000  
 8106002010

#### EAN code

5450208029771  
 8714672005202  
 8714672005233  
 8714672005332

#### Hoeveelheid

3 rol / doos  
 8 rol / doos  
 8 rol / doos  
 5 rol / doos



## INSTRUCTIEVIDEO

Nog niet helemaal zeker hoe je de Polytex® XTR het beste kunt verwerken? Scan de QR-code en bekijk onze instructievideo's.



Al onze producten zijn uitsluitend bedoeld als bouw- of constructiemateriaal. Daarom wordt van de gebruiker van onze producten verwacht dat hij bekend is met de basisprincipes van de bouwfysica, de regionaal geldende bouwnormen en het officiële nationale bouwbesluit. Meuwissen Gerritsen B.V. en/of onze medewerkers zijn niet aansprakelijk voor eventuele schade als gevolg van (onzorgvuldig of onjuist) gebruik van onze producten.



MEUWISSEN GERRITSEN

INFO@MG-BOUW.COM +31 (0)23 303 28 08 MG-BOUW.COM